

DESCRIPTIF ROBE EMMIE

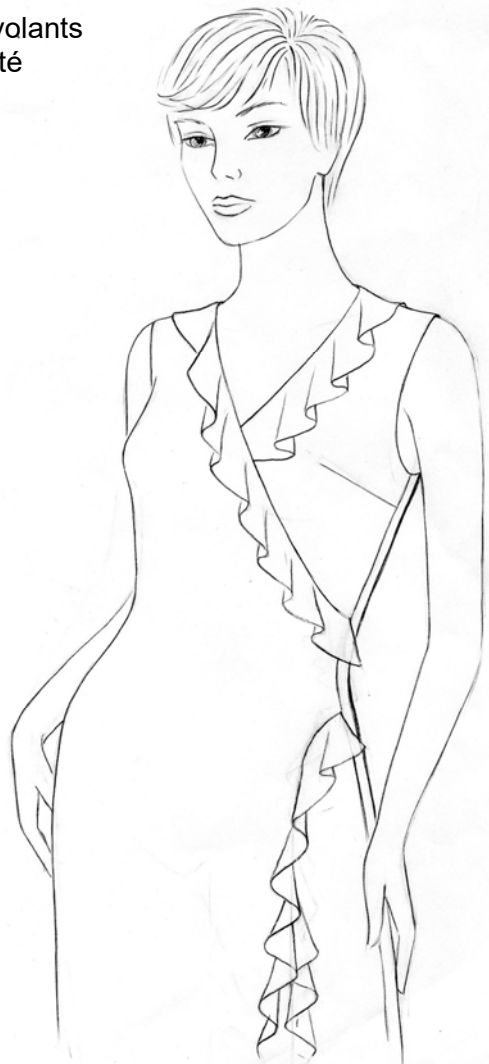
- Robe en mousseline vaporeuse avec découpe asymétrique formant un faux portefeuille
- découpe et bas de robe bordés de volants
- fermée au côté gauche par une fermeture à glissière invisible
- sans manche
- doublée entièrement.

Devant :

- encolure bordée de volants
- pinces poitrine au côté

Dos

deux pinces à la taille



Session 2007

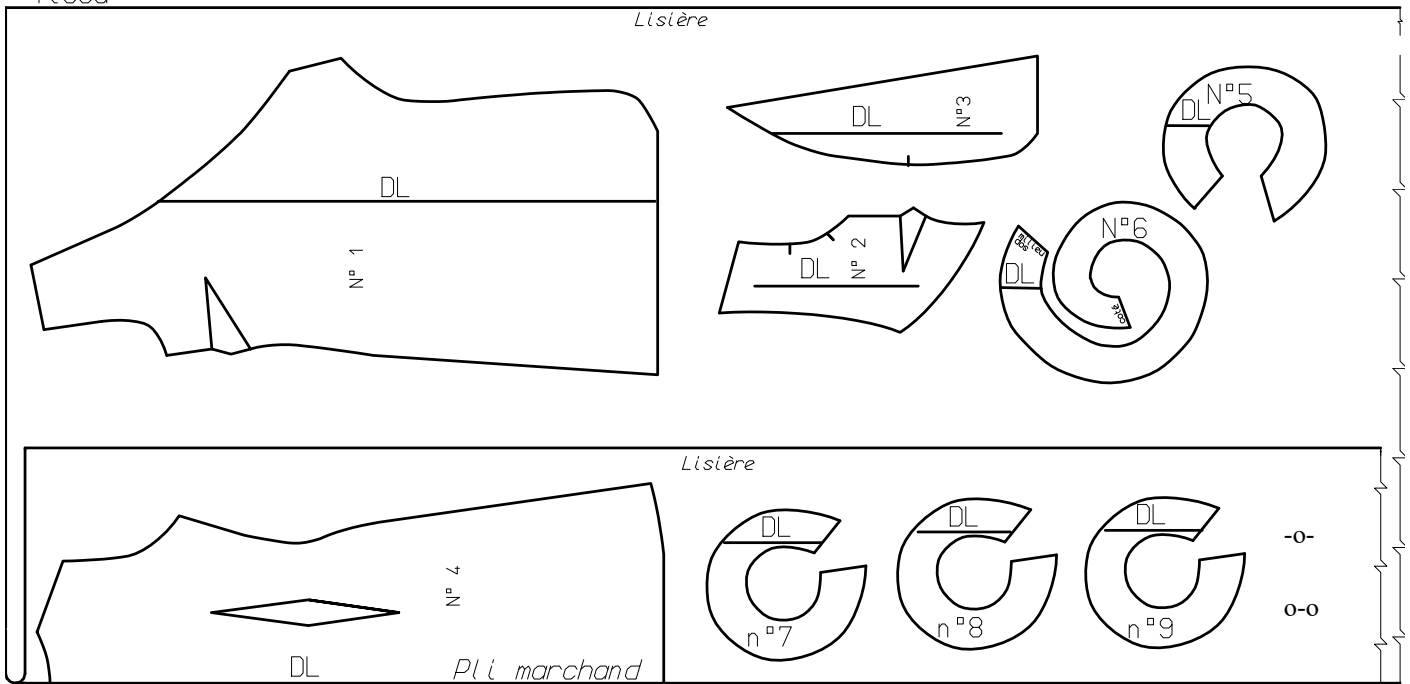
CAP COUTURE FLOU

EP2 Mise en œuvre d'une fabrication

DOSSIER TECHNIQUE

N° de page : DT 1/9

Tissu



NE PAS ENLEVER LE PATRON APRES LE DECOUPAGE (voir la gamme de fabrication)

N°	Opérations	Schémas	Directives complémentaires
1	Couper les 3 volants (1 exemplaire de chaque) Couper une bande de 9 cm sur 140 cm Surjeter le bas et les 2 côtés de la bande		Faire des crans tous les 10 cm sur le haut de la bande
2	Assembler les volants 6, 7 et 8 ensemble		Couture anglaise : Couture envers sur envers à 0,5 cm Couture endroit sur endroit à 0.7cm
3	Surfiler au point de bourdon le bord des volants.		Egaliser la bordure des volants en rasant les effilochures (5mm)
4	Assembler les volants à la bande de tissu Surfiler les coutures		Faire des crans tous les 10 cm sur le haut de la bande et sur les volants Valeur couture 1 cm