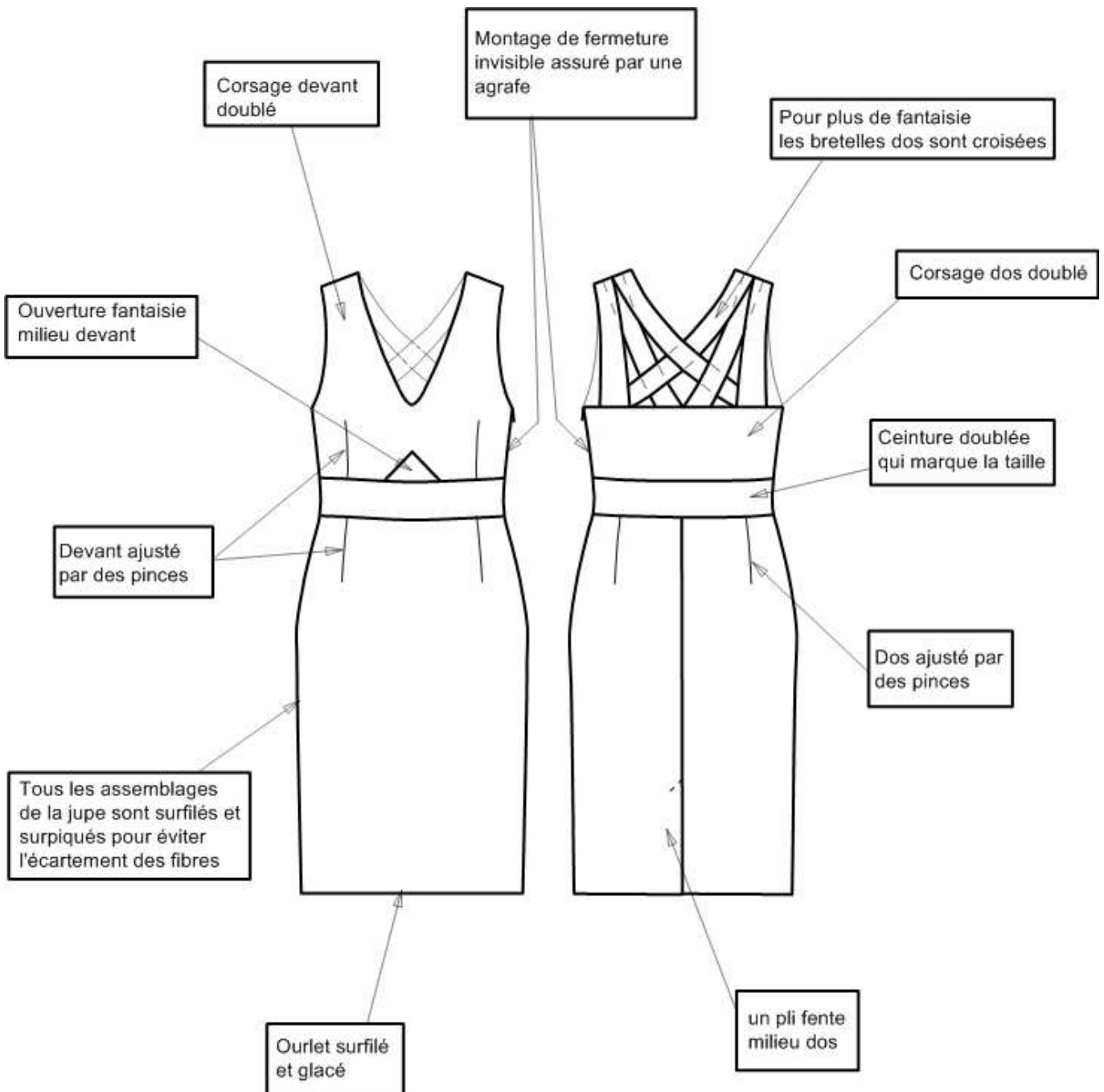


DESCRIPTIF DE LA ROBE GABY



NOTA: le trait fin simule le côté caché de la robe

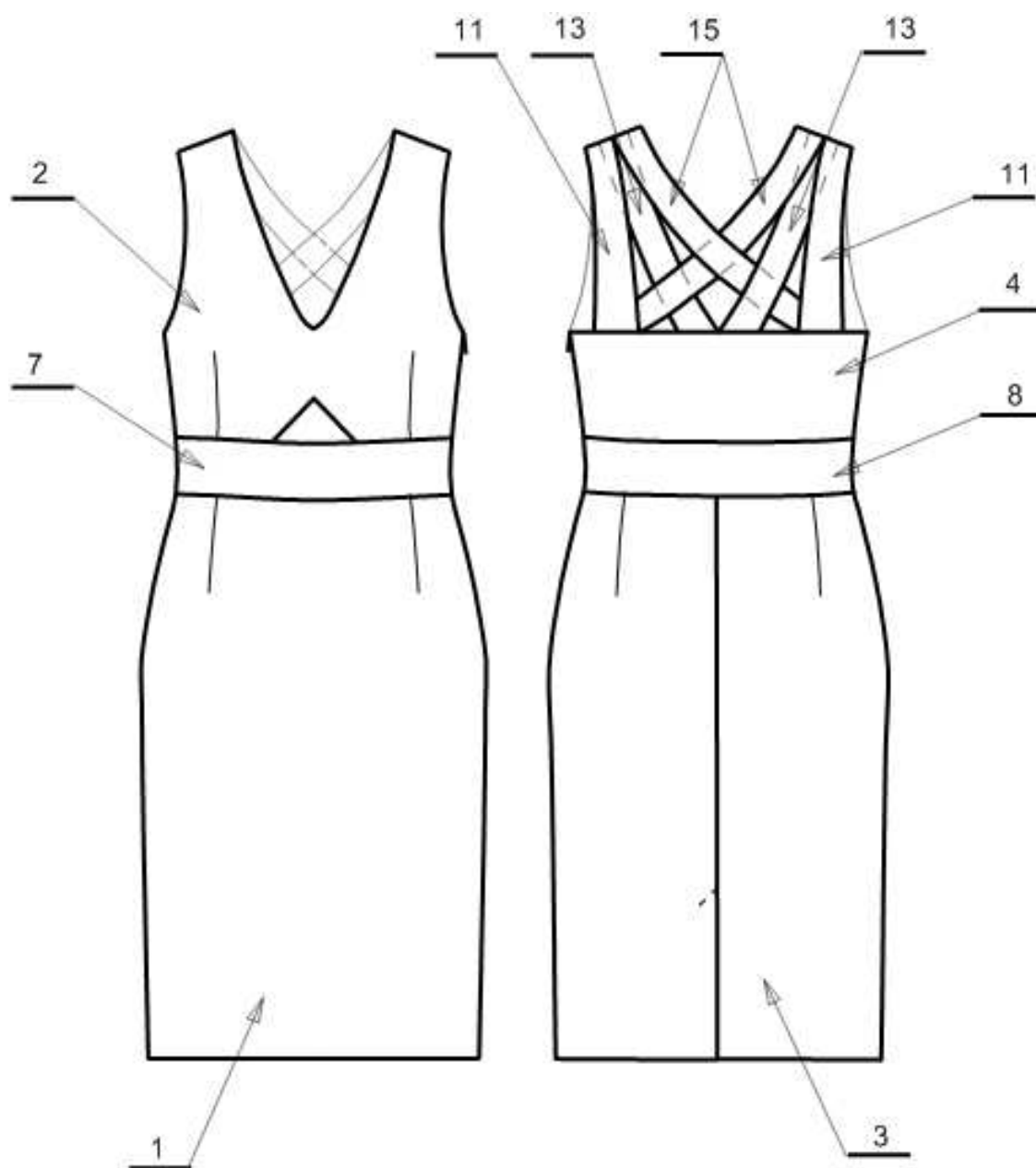
CAP Métiers de la Mode – Vêtement flou	Dossier technique	Code : 17-027	EPREUVE : EP2 : Mise en œuvre de la fabrication de tout ou partie d'un vêtement	DT. 5/18
---	----------------------	---------------	---	----------

NOMENCLATURE

23	1	Agrafe	Métal	N °2	
22	1	Fermeture à glissière	Synthétique	Montage invisible de 30 cm	
21	2	Renfort dessus bretelle encolure	100% coton	Toile thermocollante	
20	2	Renfort dessus bretelle centrale			
19	2	Renfort dessus bretelle emmanchure			
18	1	Renfort ceinture dos			
17	1	Renfort ceinture devant			
16	2	Bretelle dessous encolure			100% LIN
15	2	Bretelle dessus encolure			
14	2	Bretelle dessous centrale			
13	2	Bretelle dessus centrale			
12	2	Bretelle dessous emmanchure			
11	2	Bretelle dessus emmanchure			
10	1	Doublure ceinture dos			
9	1	Doublure ceinture devant			
8	1	Ceinture dos			
7	1	Ceinture devant			
6	1	Doublure corsage dos	Coloris noir		
5	1	Doublure corsage devant			
4	1	Corsage dos			
3	2	Jupe dos			
2	1	Corsage devant			
1	1	Jupe devant			
Rp	Nb	Désignation	Matières	Renseignements	

CAP Métiers de la Mode – Vêtement flou	Dossier technique	Code : 17-027	EPREUVE : EP2 : Mise en œuvre de la fabrication de tout ou partie d'un vêtement	DT. 6/18
---	----------------------	---------------	---	----------

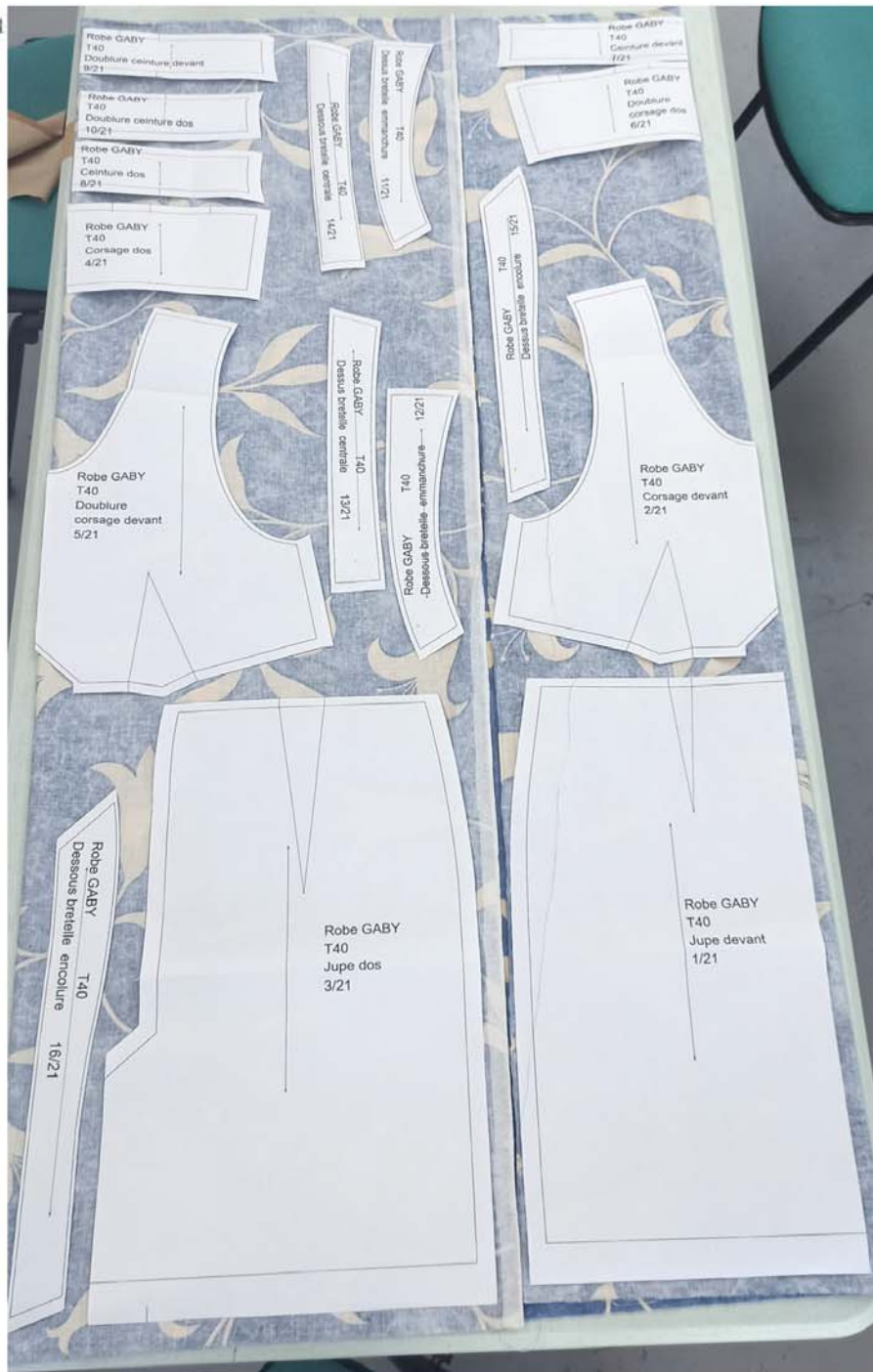
FICHE TECHNIQUE



FICHE DES VALEURS DE COUTURE	
ASSEMBLAGE : épaule / ceinture / empiècement dos	10 mm
ASSEMBLAGE : côté	15 mm
COULISSAGE : bretelle / encolure / emmanchure	5 mm
REPLIAGE : bas de robe	30 mm

PLAN DE COUPE

Tissu

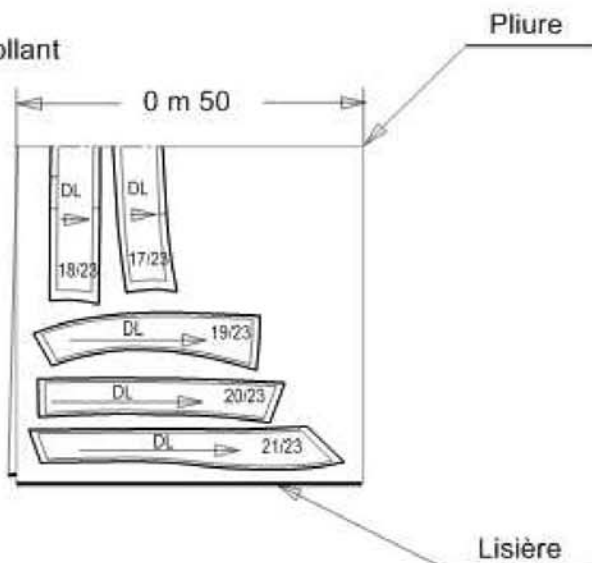


Pliure

Lisière

Lisière

Renfort thermocollant

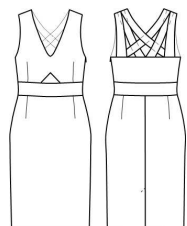


Pliure

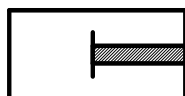
Lisière

GAMME DE MONTAGE

PRODUIT : Robe GABY



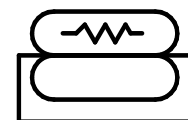
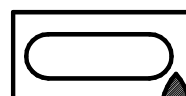
MATERIELS UTILISÉS :



301



504

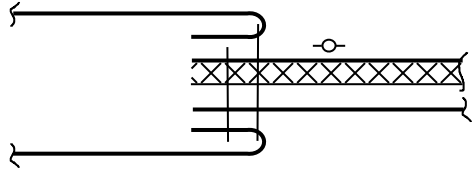
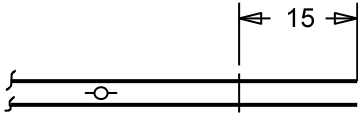
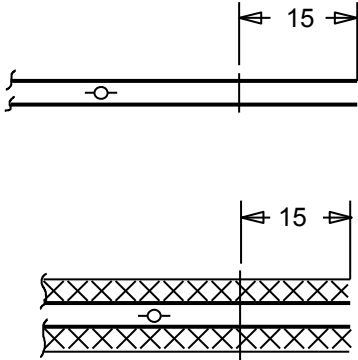
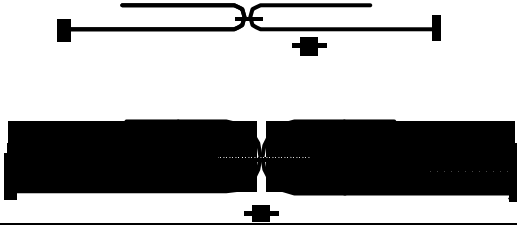
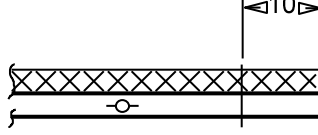
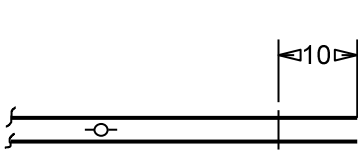
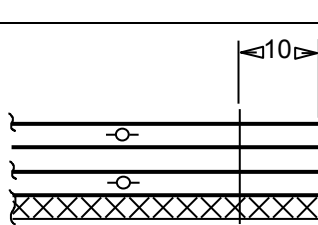
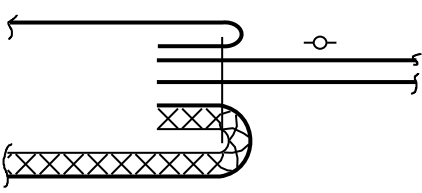


Densité du point 301 : 4 points / cm.
Effectuer un contrôle visuel après chaque opération.

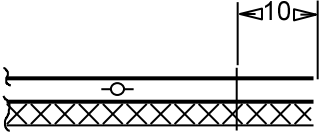
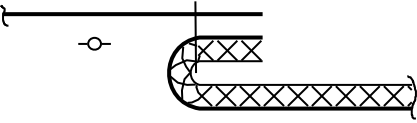
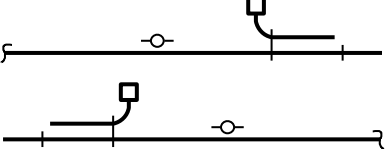
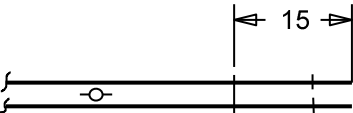
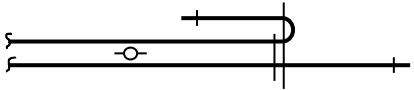

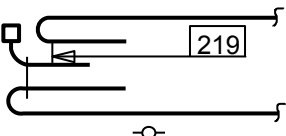
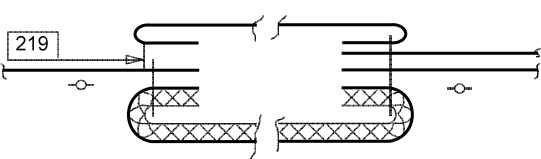
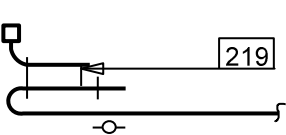
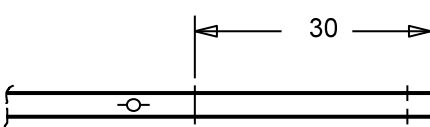
MATIÈRE :
100% Lin

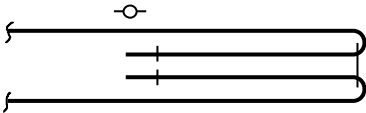
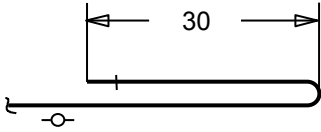
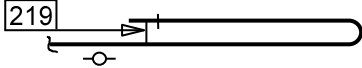
N°	Opérations	Schémas et ou croquis	Types de point	Renseignements
CORSAGE				
1	Thermocoller 7. Dessus bretelles 8. Dessus ceintures		presse	Platitude des éléments
2	Assembler les bretelles dessus / dessous		301	Arrêt début et fin de piqûre
3	Assembler les pinces du devant 9. Corsage 10. Doublure corsage		301	Terminer en chaînette l'extrémité de la pince
4	Retourner et repasser les bretelles		301	Liseré sur l'envers
5	Repasser les pinces ouvertes		Fer à repasser	
6	Préparation des bretelles		main	
7	Prépiquer les bretelles sur les épaules de la doublure corsage		301	Attention de bien maintenir le travail

8	Coulisser la doublure corsage et le corsage devant (emmanchure, épaule, encolure, épaule, emmanchure)		301	Arrêt début et fin de piqûre -encolure -emmanchure -épaule
9	Coulisser l'ouverture devant		301	Arrêt début et fin de piqûre
10	Cranter et dégarnir le devant		main	Attention de bien maîtriser le crantage
11	Repasser le corsage devant		Fer à repasser	Liseré en bord de pièce
12	Préparation des bretelles pour le dos		main	Respect des crans
13	Prépiquer les bretelles sur la doublure dos		301	
14	Assembler le haut du corsage dos à la doublure dos		301	Arrêt début et fin de piqûre

15	Repasser l'assemblage		presse	Platitude du repassage
16	Assembler le côté droit au corsage devant / dos		301	Arrêt début et fin de piqûre
17	Assembler le côté droit des ceintures devant / dos, Doublure ceinture devant / dos		301	Arrêt début et fin de piqûre
18	Repasser les assemblages		Fer à repasser	Platitude du repassage
19	Assembler sur 4 cm le dessus de la ceinture au côté gauche du devant et du dos		301	Facilite le travail pour le rabattage de la doublure sur la fermeture Arrêt début de piqûre
20	Assembler sur 4 cm la doublure ceinture au côté gauche de la doublure devant et doublure dos		301	Arrêt début de piqûre
21	Assembler les ceintures aux corsages tissu / doublure à partir des 4 cm		301	Reprise du piquage point dans point
22	Repasser l'assemblage		Fer à repasser	Platitude du repassage

JUPE				
23	Surfiler 11. Côté devant 12. Bas devant 13. Côté dos 14. Bas dos 15. Milieu dos		504	Maintenir le travail pour éviter l'échappe du surfil
24	Assembler les pinces 16. dos 17. devant		301	Terminer en chaînette l'extrémité de la pince
25	Assembler les côtés devant et dos droit		301	Arrêt début et fin de piqûre
26	Assembler le milieu dos		301	Arrêt début et fin de piqûre
27	Surpiquer les assemblages nervures		301	Pour le milieu dos arrêt à 5 cm de la fente. Surpiquage pour éviter l'écartement des fils de l'armure
28	Repasser les assemblages 18. les pinces 19. les assemblages 20. le pli fente		Fer à repasser	Platitude du repassage
29	Surpiquer la fente bas de jupe		301	Les points d'arrêt se font point dans point

30	Assembler la ceinture dessus à la jupe		301	Respect des crans Point d'arrêt début et fin de piqûre
31	Repasser l'assemblage		Fer à repasser	Platitude du repassage
32	Assembler la fermeture invisible au côté gauche		301	A partir de 1,5 cm de l'emmanchure, pour la pose de l'agrafe. Utiliser le pied presseur invisible
33	Assembler le reste de la couture côté		301	Utiliser le pied presseur à une branche droit ou gauche
34	Surpiquer l'assemblage de côté		301	
35	Poser l'agrafe au dessus de la fermeture		main	Vérifier le bon positionnement de l'agrafe
36	Rabattre la doublure sur la fermeture		main	
37	Rabattre la doublure ceinture sur l'assemblage de la jupe		main	
38	Baguer (maintenir) la fermeture invisible sur la couture de côté		main	
39	Assembler l'extrémité de la fente côté gauche		301	Arrêt début et fin de piqûre

40	Retourner l'extrémité de la fente		Fer à repasser	Liseré sur le bord du bas de jupe
41	Préparer le bas de la jupe		presse	
42	Glacer le bas de la jupe		main	Platitude du travail
43	Repasser		Fer à repasser	L'ensemble du produit
44	Éplucher, contrôler			L'ensemble du produit
45	Assembler l'étiquette d'anonymat			Bas du dos